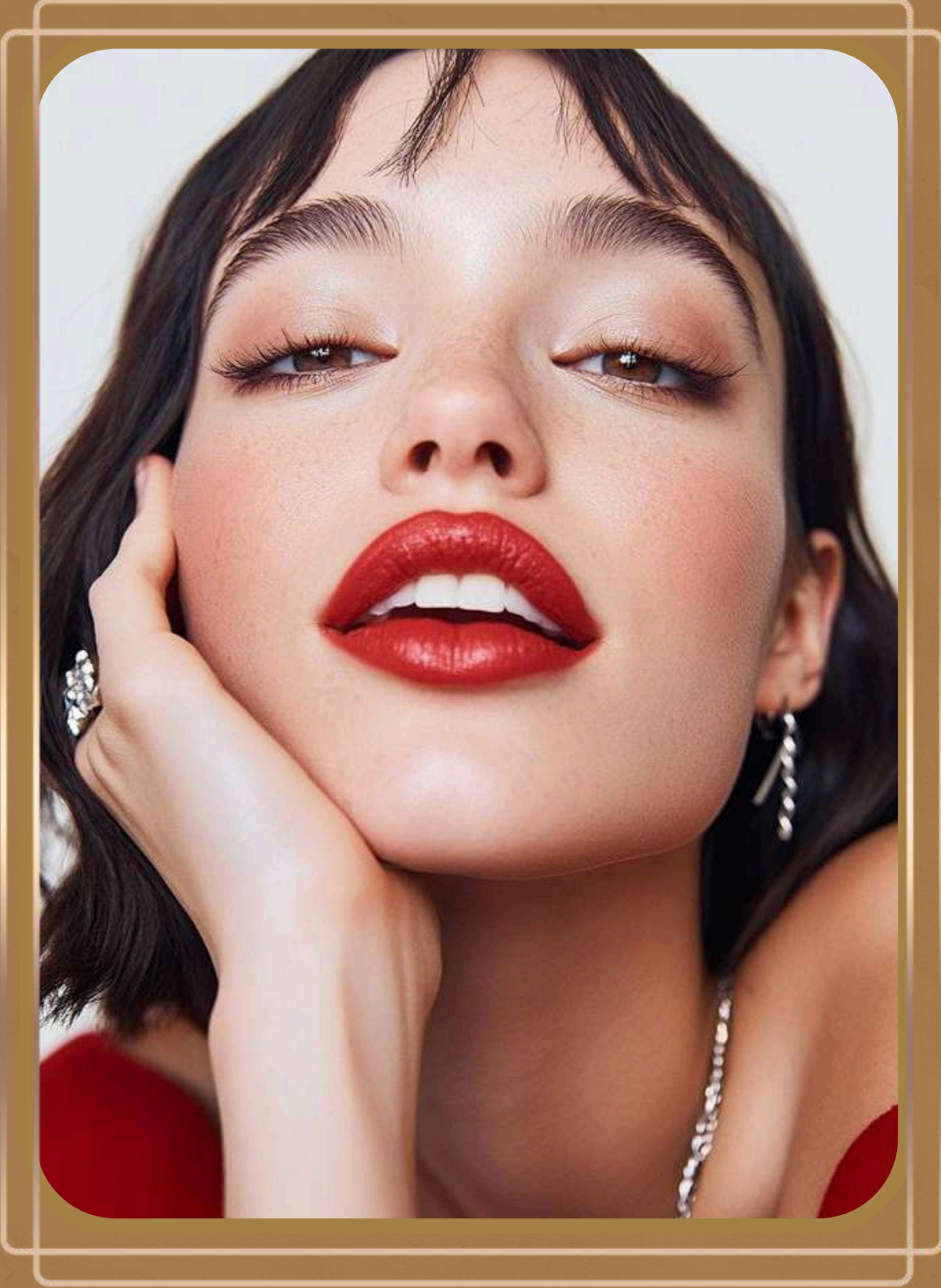


FALL WINTER

COLLECTION 26/27





LIPS

Moonlight Veil Hydra Balm

RD-RSA027.CL

Un nuovo concept di lip balm con l'effetto specchio di un lipgloss. Questo balm-gloss vegan avvolge le labbra in un velo di lucentezza ed emollienza.

Le labbra risulteranno immediatamente morbide e voluttuose.

Scorrevole nell'applicazione, questa texture soffice dona un finish glossy e può essere sviluppata in diverse tonalità.

KEY INGREDIENTS

- **Esteri e polimeri** con un alto indice di rifrazione, uniti alle microperele, rendono il prodotto molto lucido, morbido e scorrevole in applicazione
- **Sfere di acido ialuronico** forniscono un effetto idratante* e nutriente

*Supportato da test di idratazione



◆ **VEGAN**

◆ **OK FDA**

◆ **NO SILICONES**

Lip -a-nana Oil Gloss

RD-BTG009.BC

Un olio gloss labbra nutriente che valorizza il tuo sorriso naturale. Arricchito con oli ultra brillanti, offre un'idratazione intensa donando alle labbra un aspetto più pieno. La formula regala una delicata sensazione cushiony , nutrendo le labbra e avvolgendole in una coccola. Leggero e non appiccicoso, dal finish lucido, dona morbidezza e labbra irresistibili.

KEY INGREDIENTS

- **Fitosqualano**, olio emolliente che migliora l'elasticità e l'idratazione
- **Filmogeno** che migliora la resistenza all'acqua e l'adesione del gloss, garantendo un effetto a lunga durata e protezione
- **Derivato dall'olio di oliva**, aiuta a creare un film protettivo e dona una texture ricca e cremosa
- Un complesso di **cere** (Girasole, Jojoba e Mimosa) che forma un film protettivo e assorbe fino a 6 volte il suo peso in acqua, garantendo un'idratazione che dura a lungo.
- **Olio di jojoba** 2%
- **Olio di nocciolo di albicocca** (% marketing)
- **Aroma banana**



◆ **VEGAN**

◆ **OK FDA**

◆ **SEPHORA CLEAN**

◆ **91.70% OF NOI**

Party Proof Stylo

RD-RSA074.AB

Un lipstick stylo* di lunga durata*, no transfer*, dalla sensazione leggera.

Questo lipstick ultra cremoso scivola senza sforzo, avvolgendo le labbra in un colore ricco e uniforme con un film sottile e confortevole. La sua formula avanzata non sbava né si trasferisce, garantendo che un look impeccabile dal mattino alla sera.

Il design a stylo permette un' applicazione facile e ritocchi in movimento.

Applicare il lipstick e attendere alcuni secondi prima di essere impeccabili!

*claim da testare

KEY INGREDIENTS

- La **resina** aiuta a prolungare la vita del colore
- Le **cere** migliorano la durata del prodotto



◆ **VEGAN**

◆ **OK FDA**

Cozy Matte Lipstick

RD-RSA048.AB

Rossetto cremoso dalla texture ultrasensoriale.

Dal finish soft matte, una volta applicato risulta morbido, confortevole e dal colore pieno.

Perfetto sulle labbra ma ottimo anche come blush sulle guance.

La texture scorrevole avvolge le labbra in una coccola, regalando un buon risultato fin dalla prima passata.

Il blend di ingredienti emollienti inseriti in formula garantisce un film sottile e le polveri texturizzanti donano cremosità alla texture.

KEY INGREDIENTS

- Miscela di **oli emollienti** dal tocco leggero
- **Polveri texturizzanti** che donano cremosità alla formula



◆ VEGAN

◆ OK FDA

◆ SEPHORA CLEAN

Cream & Chic Lipstick

RD-RSA072.AB

Un rossetto dalla texture cremosa e nutriente, ultra gliding, dona un'esperienza sensoriale unica e un effetto emolliente.

La combinazione di materie prime crea una texture confortevole, vellutata e nutriente, mentre i polimeri ad alta brillantezza assicurano un finish luminoso.

Gli oli emollienti presenti nella formula donano una sensazione ricca e avvolgente.

Il colore si stende facilmente, aderisce istantaneamente alle labbra e le definisce con precisione.

KEY INGREDIENTS

- **Miscela di materie prime** che conferisce una texture confortevole
- **Oli** con effetto emolliente
- **Sfere di acido ialuronico** (% funzionale)



- ◆ **VEGAN**
- ◆ **OK FDA**
- ◆ **NO SILICONES**

Glam Metal

Liquid Lipstick

RD-LLE001.AB

Emulsione O/A arricchita con alti livelli di pigmenti e perle per una resa del colore intensa, senza seccare le labbra. Il risultato è un look glamour con un finish metallizzato. La texture corposa offre una coprenza immediata, mentre un blend di speciali agenti texturizzanti garantisce un'applicazione liscia e confortevole e una sensazione scorrevole sulle labbra. Una vera esplosione di colore per labbra WOW!

KEY INGREDIENTS

- Particolare **blend di materie prime** che contribuisce ad avere una texture super sensoriale
- **Perle** per un finish metallico

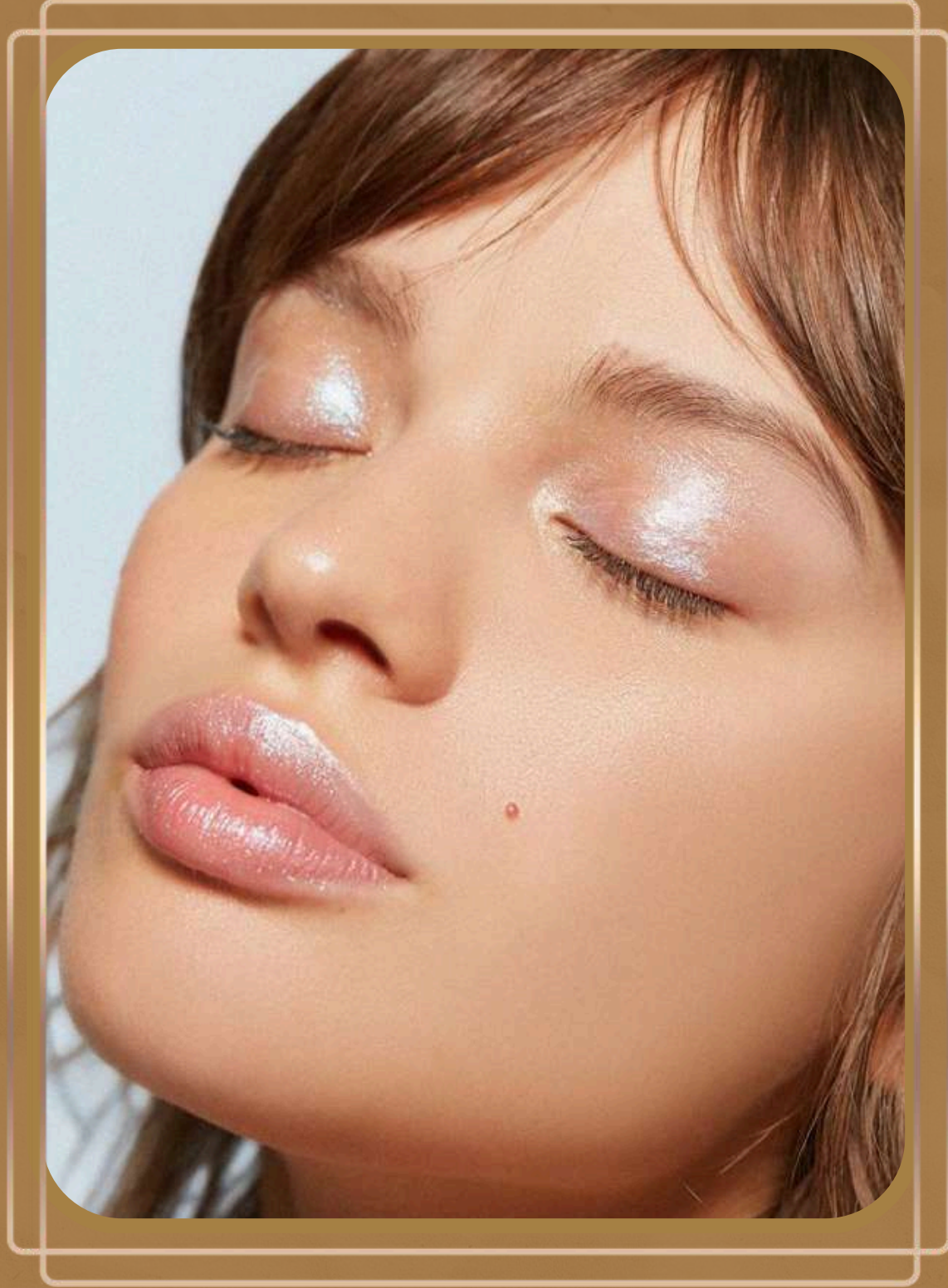


◆ **VEGAN**

◆ **OK FDA**

◆ **SEPHORA CLEAN**

◆ **NO SILICONES**



EYES

Shine Trap Eyeshadow

RD-OFA006.AA

Un ombretto cremoso anidro, dal finish metallico, per un look sofisticato di giorno o un effetto intenso di notte.

Facile da applicare semplicemente con le dita.

Questa formula aggiunge un tocco di luminosità agli occhi garantendo un eccellente effetto di lunga durata.*

*Claim da testare

KEY INGREDIENTS

- **Oli volatili e resine** assicurano una lunga tenuta e un effetto no-transfer*

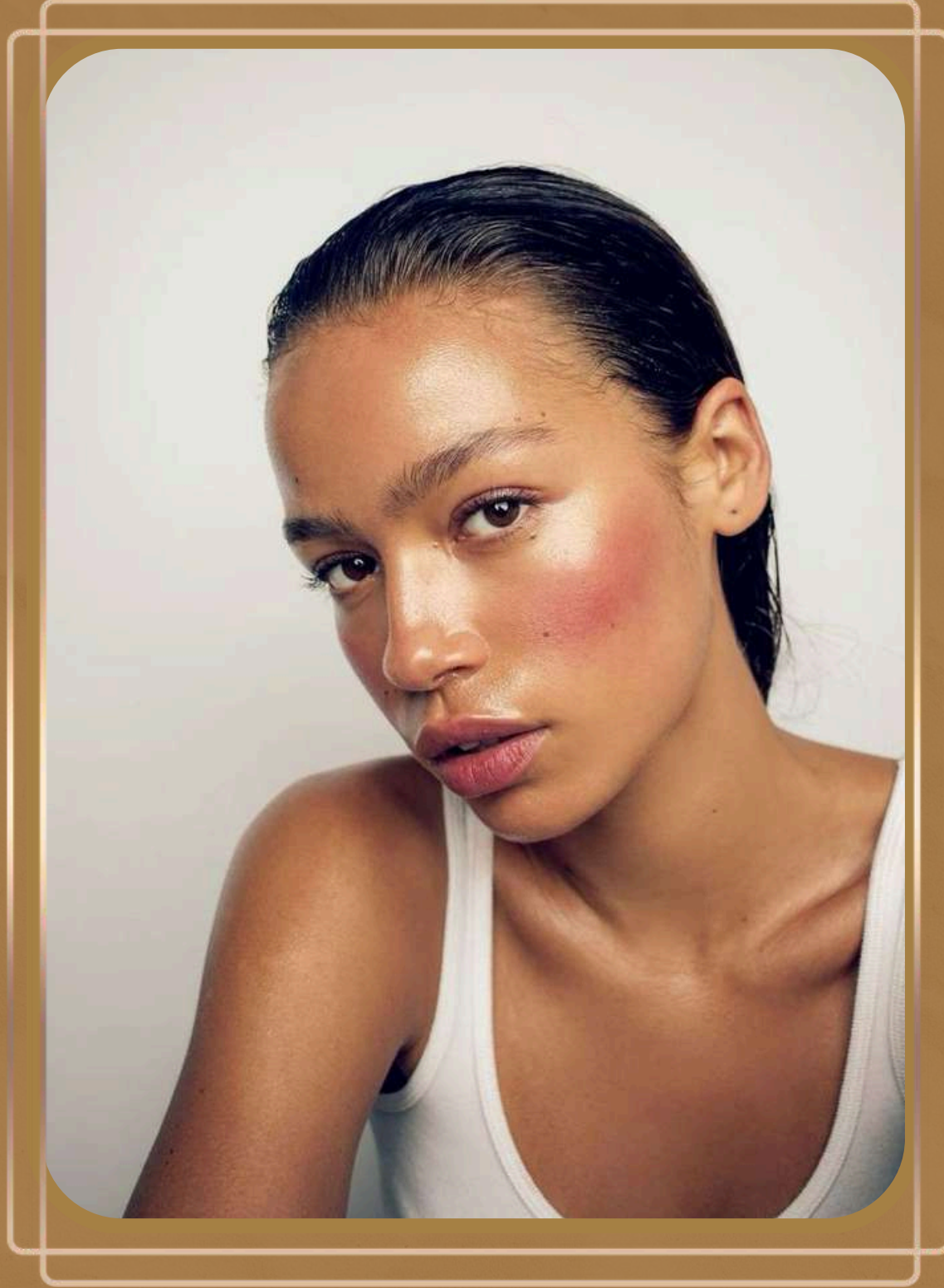
*Claim da testare



◆ **VEGAN**

◆ **OK FDA**

◆ **NO SILICONES**



FACE

Glow Lift Tinted Serum

RD-CFE006.AC

Un' emulsione illuminante dal tocco leggero e incredibilmente fresco.

Questo booster/primer multiuso è stato sviluppato in una tonalità universale pensata per adattarsi a tutti gli incarnati. Usalo come preferisci: da solo per un look naturale, come base trucco per migliorarne la stesura, miscelato al fondotinta o applicato sopra di esso per un tocco extra glow!

La texture leggera, evanescente e multiattiva lo rende il prodotto perfetto per la tua routine quotidiana. Arricchito con acido ialuronico a diversi pesi molecolari per idratazione profonda ed elasticità e una miscela di attivi ad effetto depuffing che garantisce risultati immediati e a lungo termine.

KEY INGREDIENTS

- 1% attivo **estratto da un'alga** effetto tensore*
- 0.5% **acido ialuronico***
- 0.1% **attivo anti occhiaie** depuffing con caffeina*
- 1% **attivo con effetto tensore** a lungo termine*

*% funzionale



◆ **VEGAN**

◆ **OK FDA**

◆ **NO SILICONES**

pH Blush

RD-BSA022.AB

Un balm dalla texture naturale che si stende in modo uniforme su labbra e guance, rilasciando un delicato finish glossy e una profonda sensazione di morbidezza.

Grazie al suo blend di cere e a una miscela di burri speciali, lascia le labbra morbide e vellutate donando al contempo un sottile effetto blush sulle guance.

KEY INGREDIENTS

- **PH reagente**
- **Burro di Karité**
- **Burro di Cacao**
- **Steroli di Melagrana** con azione antiossidante
- **Sfere di acido ialuronico (2%)***
- **Un attivo** che induce la generazione di nuovo collagene, integrando quello già presente nelle labbra (2%)*
- Un **attivo** che stimola la sintesi di collagene e glicosaminoglicani, in particolare acido ialuronico (1%)*

*funzionale



◆ **VEGAN**

◆ **OK FDA**

◆ **97% OF NOI**

◆ **NO SILICONES**

Good Mood Foundcealer

RD-FSA005.BB

Il tuo alleato quotidiano per una base impeccabile e naturale.

Questo fondotinta in stick è stato creato per uniformare l'incarnato con estrema facilità, offrendo una coprenza modulabile e un finish luminoso che si fonde perfettamente con la pelle.

La sua texture cremosa e leggera scivola sul viso con precisione, garantendo un'applicazione rapida e senza imprecisioni.

KEY INGREDIENTS

- **Oli emollienti** ad alta luminosità donano un finish luminoso, esaltando la naturale radiosità della pelle senza appesantirla
- **Agenti gelificanti** presenti nella formula garantiscono una texture cremosa e sottile, facilmente modulabile, per un risultato su misura che si adatta ad ogni esigenza
- **Sfere di acido ialuronico*** per un effetto nutriente ed emolliente
- **Acmella oleracea*** favorisce il rilassamento dei muscoli mimici facciali e contribuisce ad attenuare le rughe d'espressione
- **Attivo*** che aumenta la melanina e le molecole del benessere, imitando i benefici del sole, per donare alla pelle una luminosità sana, migliorando al contempo l'umore

* % marketing



◆ **VEGAN**

◆ **OK FDA**

◆ **SEPHORA CLEAN**

◆ **NO SILICONES**

Butter Skin Foundation

RD-FFA004.BC

Un fondotinta innovativo, ultra-leggero dal tocco setoso, e dal finish natural glow che si fonde perfettamente con l'incarnato per un risultato naturale e raffinato.

La sua formula anidra e la coprenza modulabile assicurano un'applicazione scorrevole e uniforme, regalando un effetto "seconda pelle".

Polveri texturizzanti con effetto soft focus aiutano ad attenuare le imperfezioni e ridurre visibilmente le rughe, per un incarnato uniforme, radioso e naturalmente levigato.

KEY INGREDIENTS

- **estere ricco derivato dall'oliva**, con effetto film forming
- un **emolliente** che dona morbidezza durante l'applicazione
- **Zanthoxylum bungeanum (Pepe di Sichuan)** in grado di agire sulla comunicazione neuromuscolare all'interno della struttura cutanea, offrendo effetti anti-invecchiamento (% funzionale)
- un **attivo** composto da una frazione lipofila delle **fave di cacao**, rilassa e leviga la pelle (% marketing)
- un **attivo** che contiene i batteri vivi del ceppo **L. crispatus** per una pelle più piena e levigata (% marketing)



◆ **VEGAN**

◆ **OK FDA**

◆ **SEPHORA CLEAN**

◆ **NO SILICONES**

Stay On Point Concealer

RD-CFE027.CB

Un correttore soft touch dal tocco leggero e sensoriale, garantisce una coprenza modulabile, fondendosi perfettamente con la pelle senza appesantirla.

Il risultato è un make-up naturale e no transfer**, con un effetto soft focus che dona una luminosità naturale al finish.

**claim to be tested

KEY INGREDIENTS

- **Olio volatile** e **resina** per aumentare l'effetto long lasting**
- **Sodio ialuronato*** per potenziare l'effetto idratante**
- Un **attivo** per ridurre i segni dell'invecchiamento come occhiaie, borse e rughe*
- **Acido ialuronico***
- **Akobiol ginseng***, estratto di ginseng dalle proprietà tonificanti, rivitalizzanti e anti ossidanti

*% marketing

**claim to be tested



◆ **VEGAN**

◆ **OK FDA**

Smart Eraser stick

RD-KSA005.BC

Un'esclusiva fusione dei principi attivi più rinomati, che agiscono in armonia per combattere le rughe e tutti i fattori che minacciano la giovinezza della tua pelle. Questa potente formulazione offre una triade di benefici: schiarente, levigante e protettivo, per contrastare visibilmente i segni dell'età.

Arricchito con un'alta percentuale di composti idratanti e burri botanici, garantisce che la tua pelle rimanga nutrita, piena e radiosa.

KEY INGREDIENTS

- **Bakuchiol****, un'alternativa naturale al retinolo
- **Astaxantina****, un potente antiossidante naturale appartenente alla famiglia dei carotenoidi, con proprietà antiossidanti e antinfiammatorie
- **Cellule staminali di lampone****, proprietà antiossidanti
- **Vitamina C***, le sue proprietà antiossidanti sono particolarmente preziose per contrastare i danni causati dai radicali liberi
- Un mix di **burri di cacao, mango selvatico e mirtillo rosso** che donano cremosità alla texture

*% marketing **% funzionale



◆ **VEGAN**

◆ **OK FDA**

◆ **SEPHORA CLEAN**

◆ **NO SILICONES**

Skin Reset Mist

RD-APSO01.BC

Lo skin reset mist aiuta a ridurre i rossori e le irritazioni, anche dopo la rasatura, fornendo una carica di idratazione che lascia la pelle piena, luminosa e rinfrescata.

Arricchito con una provitamina protettiva, calma e ammorbidisce delicatamente la pelle, formando un velo di comfort impalpabile.

Perfetto per un rapido refresh o per fissare il makeup, questo mist è la tua dose giornaliera di idratazione, ricca di antiossidanti per una pelle luminosa.

KEY INGREDIENTS

- **Acqua di mirtillo rosso***, preziosa fonte di vitamine e polifenoli
- Una **combinazione di quattro tipi di acido ialuronico** con diverse proprietà*
- **Estratto di Fico d'India*** (Opuntia ficus-indica), che contiene anche le vitamine A, B1, B2, B3 e C, i minerali potassio, calcio e magnesio. Questo principio attivo blocca il rilascio di marker dello stress dalle cellule nervose sensoriali della pelle, calmando e lenendo la pelle irritata. Inoltre, possiede eccellenti proprietà idratanti grazie all'alto contenuto di composti ad azione idratante
- Il **Pantenolo (Pro-Vitamina B5)** fornisce proprietà emollienti e lenitive

*marketing



◆ **VEGAN**

◆ **OK FDA**

◆ **SEPHORA CLEAN**

◆ **NO SILICONES**

Skin Harmony Serum

RD-SFG007.BC

Questo siero riduce visibilmente le macchie scure e le discromie per un incarnato più radioso.

La formula rafforza attivamente le difese naturali della pelle, potenziando la sua resilienza contro gli stress quotidiani.

Stimola le strutture di supporto naturali della pelle per promuovere un aspetto più levigato, compatto e tonico.

Infine, offre un effetto lenitivo e calmante, lasciando la pelle eccezionalmente morbida, confortevole e visibilmente rinfrescata.

KEY INGREDIENTS

- **Pantenolo (Pro-Vitamina B5)***, rende la pelle morbida, ha un'azione lenitiva e aiuta a ridurre l'irritazione cutanea
- **Pentilene Glicole**, un eccellente emolliente che aiuta a mantenere l'idratazione della pelle
- **Niacinamide** (2% funzionale), riduce l'aspetto dell'iperpigmentazione, rinforza la barriera cutanea e aiuta a minimizzare i segni dell'invecchiamento
- **Acido ialuronico** (1,5% funzionale), fornisce un'idratazione multilivello, stimola la produzione naturale di collagene e migliora l'elasticità della pelle.

*marketing %



◆ **VEGAN**

◆ **OK FDA**

◆ **90% OF NOI**

◆ **NO SILICONES**



THANK YOU